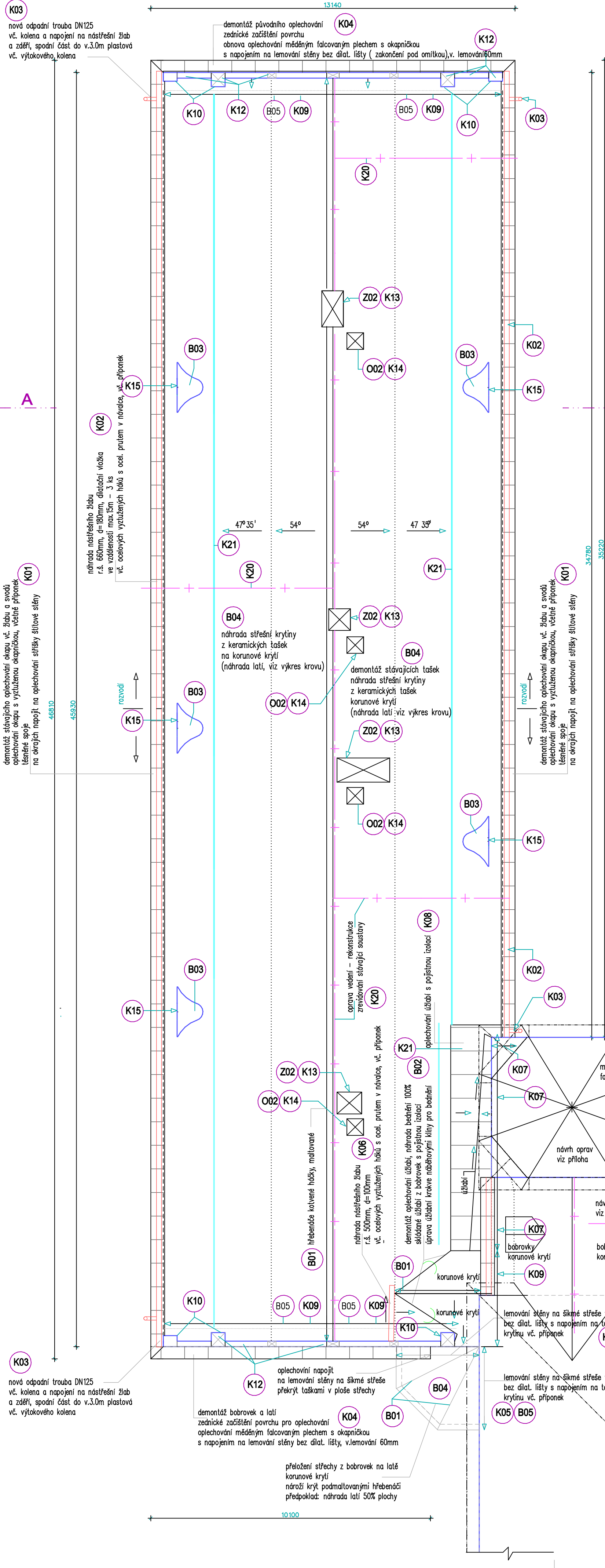
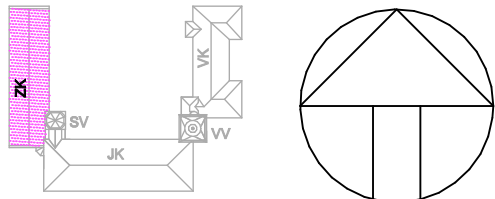


ZÁPADNÍ KŘÍDLO, půdorys střechy



LEGENDA:

- Klempířské výrobky budou provedeny z měděného plechu dle ČSN 733610
Žlaby tl. 0,8 mm, ostatní 0,6 mm, budou opatřeny nátěrem proti stékání měděnky na omítku
- K01 oplechování okapu střechy včetně vyztuženě okapničky, příponek,... r.š.900mm, dl.83m, drážky těsněné, viz det. okapnička pojistné izolace r.š.120mm dl. 83m
 - K02 nástřešní žlab, r.š. 660mm, d=180mm, dilatační vložka á max.9m , dl. žlabů: 83m, vč. ocelových vyztužených (zesílených) háků s ocel. prutem v návalce :80ks, vč. příponek
 - K03 nová odpadní trouba DN125 vč. kolena a napojení na nástřešní žlab, dl.40m vč. zděří, spodní část do v.3.0m plastová, vč. výtakového kolena a zaústění do stávající kanalizace
 - K04 demontáž pův. oplechování alt. krytiny, zednické začíštění povrchu, obnova oplechování měděným falcovaným plechem s okapničkou s napojením na lemování stěny zakončené v rýze ve zdivu, kryté omítkou, těsněný spoj, v. lemování 60mm , dl.24m
 - K05 lemování stěny na šikmé střeše r.š.320mm bez dilat. lišty s napojením na tašk. krytinu dl.10m
 - K06 náhrada nástřešního žlabu, r.š. 500mm, d=100mm, dl. 2.5m vč. ocelových vyztužených háků s ocel. prutem v návalce, vč. příponek
 - K07 lemování stěny na šikmé střeše r.š. 420mm s dilatační lištou r.š.120mm s napojením na oplechování úžlabí vč. příponek, dl.10.0m
 - K08 oplechování úžlabí s pojistnou izolací s napojením na lemování stěny a na skládanou krytinu 20m2 falce těsněné, obnova výdřevy lůžka žlábků (cca 8m)
 - K09 lemování stěny na šikmé střeše r.š.420mm s dilatační lištou r.š.120mm (zakryté bobrovkami) s napojením na taškovou krytinu s vodní drážkou dl.52m
 - K10 lemování pilířů štítové stěny r.š. 420mm s napojením na lemování stěny s dilat. lištou r.š.120mm, spára krytá omítkou omítkou dl.cca 11m, napojení oplechování zhlaví pilíře ze strany spádu střechy
 - K12 demontáž původního oplechování, zednické začíštění povrchu, obnova oplechování voluty měděným plechem s okapničkou, oplechování pilířků, r.š. proměnná cca 200-450mm, dl. 60m, tvarované
 - K13 oplechování komínových těles s napojením na skládanou krytinu 4ks komínů, dl. oplechování: 20m
 - K14 oplechování výlezů na střechu 600x600mm včetně poklopu a dobovou úpravou dle původních, oplechování s napojením na taškovou krytinu, 4ks 600x600mm
 - K15 lemování stěny vikýře s napojením na taškovou krytinu, r.š. 220mm, bez dilat. lišty, dl. 10m
 - K20 oprava vedení hromosvodu, rekonstrukce, zrevizování soustavy, dl.100mm
 - K21 sněhové dvoutrubkové zachytávače, držák z ocel. pásoviny 35x10mm, včetně plechové podložky - viz příloha ks:90, délka ocel. tyče (d=20mm) zachytávačů:180m, nátěr odstín antracit
 - B01 hřebenače (větrací) klást do malty, zajistit pomocí přichytek s antikorozní úpravou vruty do dřeva s protikor. úpravou včetně doplňků: ukončovacích tvarovek, rozdělovačů valbových - 1ks,..., dl. nároží a hřebene: 62m
 - B02 demontáž oplechování úžlabí, náhrada bednění 100%, skládané úžlabí z bobrovek(segmentová drážkovaná) s pojistnou izolací , úprava úžlabní krokve náběhovými klíny pro bednění, dl. cca 7.0m
 - B03 krytí vikýřů - volských ok, vyskládané z bobrovek(segmentová drážkovaná) demontáž původních tašek, náhrada destruuovaných latí a řeziva - viz výkr. krovu
 - B04 kompletní výměna krytiny - keramické drážkované segmentové bobrovky, korunnové krytí na původní latě vzhledem k členitosti střechy kotvit vruty s protikorozní úpravou a přichýtkami tašek pro korunnové krytí v celé ploše
 - B05 úprava kladení tašek pro krytí lemování stěny na šikmé střeše: cca 50m
 - O02 obnova výlezů na střechu 600x600mm poklop plný
 - Z02 dozvěnění komínů nad střešní rovinu dle dochovaných archivních materiálů - viz příloha



ZODP.PROJEKTANT	VYPRACOVAL	KONTROLOVAL	Ing. Jan CHALOUPSKÝ Projekty, průzkumy a posudky st. U Hřístě 639 Trutnov	
ING. CHALOUPSKÝ	M.Bartošová	ING. CHALOUPSKÝ		
INVESTOR: Město Doksy, náměstí Republiky 193, 472 01 Doksy				
AKCE : Revitalizace střešního pláště a souvisejících konstrukcí zámku Doksy ZÁPADNÍ KŘÍDLO			FORMÁT	2 A4
			DATUM	09/2017
			ÚČEL	DPS
			ČÍS.ZAK.	5024/17-c.
			MĚŘÍTKO	Č. VÝKRESU
OBSAH : Půdorys střechy			1 : 100	D.1.1.b.3